



Rutin för vattenavstängning inför köldgrader – VKSK Segeltuna



Fig. 1

Avstängning av vattenpump i brunn

Proppskåp i Brädboden

1. Belysning och eluttag
2. Reserv
3. Vattenpump i brunn

För att vattenpumpen i brunnen inte ska pumpa in mer vatten i systemet så bryts först strömmen till denna. Ingen separat brytare finns till pumpen. I stället bryts strömmen i proppskåpet placerat i Brädboden genom att skruva ur proppen (3) längst till höger enligt fig. 1.

Öppna kranar och ledningar

Samtliga kranar (handfat/duschar), kalla/varma, öppnas i Tunaboden och Tranan, för att vattnet ska rinna ur systemet när pluggar och ledningar öppnas.



Fig. 2
Varm- och kallvattenkranar öppnas upp helt



Fig. 3
2 st pluggar tas bort per blandare

För att få ut allt vatten i duschblandarna så skruvas pluggarna undertill bort. Detta görs på samtliga blandare i båda omklädningsrummen.



Fig. 4
Vattenledningar till handfat på båda toaletterna
Dela ledningarna helt med en skiftnyckel.
Anm. Fånga upp vattnet med en behållare.



Fig. 5
Dränering av blandare i kök (Tranan)
Fullt öppen i mittenläge (både varmt och kallt)

Dränering av vatten från Tranan



Fig. 6
Dränageslang monteras i herrarnas toaletterum

I herrarnas toaletterum monteras den vita slangen enligt fig. 6. Placera slangen i duschgolvbrunnen när vattnet dräneras. Tillhörande röd kran ställs i läge rakt åt höger (klockan 3) enligt fig. 6 för att öppna dräneringen.

Hydroforen i herrarnas omklädningsrum dräneras genom att skruva bort pluggen enligt fig. 7.

Anm. Använd ett stort kärl för att fånga upp vattnet som kommer ut.



Fig. 7
Hydrofor i herrarnas omklädningsrum



Fig. 8
Varmvattenberedare i herrarnas omklädningsrum
Öppna pluggen och skruva moturs på kranen enligt bilden

Anm. Tillsätt ekologisk antifrysmedel i brunnen efter att tanken är tom.

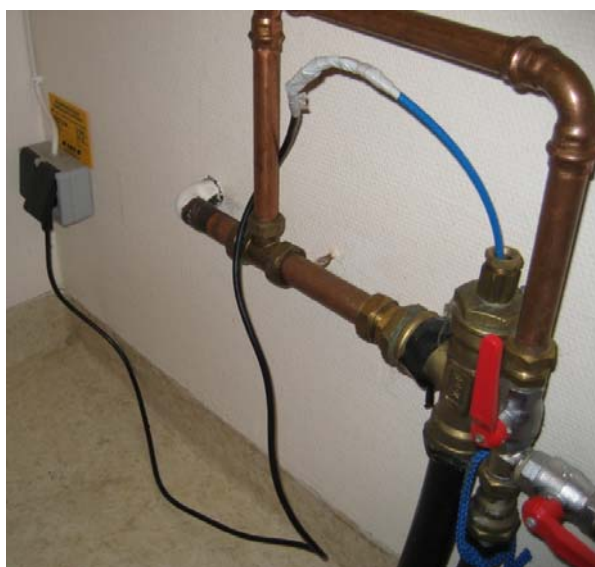


Fig. 9
Sätt i elsladden till värmekabeln på herrarnas toalett
Värmekabeln är 5 meter och drar 10 W/meter

Fryssäkra vattenlåsen i Tunaboden & Tranan



Fig. 10
Vattenlåsen på båda handfaten dräneras.
Understa koppen skruvas bort.



Fig. 11
Ekologiskt antifrysmedel hälls i samtliga brunnar.



Fig. 12
Ekologiskt antifrysmedel hälls i båda toaletterna.



Fig. 13
Dränering vattenlås under diskho i köket.

Varmvattenberedare i Tranan



Fig. 14
Varmvattenberedare under diskho i kök.



Fig. 15
Elkontakt till varmvattenberedare. Brytare i läge "0".

Lossa vattenslangar från röd och blå anslutning enligt fig. 14 och ta bort elanslutningen enligt fig. 15.
Lyft ut varmvattenberedaren och töm vattnet utomhus.

Rutin dokumenterad 2012-11-24 av:
Niclas Morstedt (Ordförande)
Fredrik Jonsson (Sekreterare)
Edvard Kemner (Anläggningsansvarig)